

IPC6325-WD-VRZ /-VFZ

2MP Network Dome Kamera

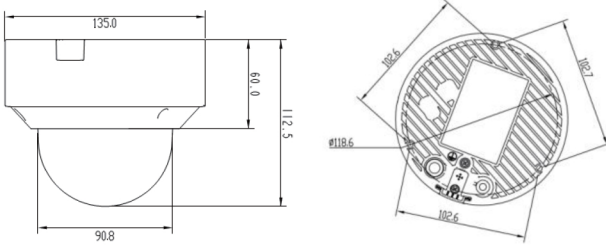


Özellikler

- H.265, H.264 ve MJPEG Video Sıkıştırma Desteği
- Wide Dynamic Range: 120 dB (WDR)
- 2.8-12mm Motor Zoom lens, Oto Focus
- Akıllı Video Analiz Özellikleri
- Akıllı IR LED Fonksiyonu
- IP66 koruma
- IK10 Vandal-Proof
- Demiryolu (raylı Sistem) uygulama standardı
- DC/AC ve PoE güç kaynağı ile yedekli çalışma
- Ultra geniş çalışma voltaj aralığı: $\pm 25\%$
- Ultra geniş çalışma sıcaklık aralığı: $-30\sim 60^{\circ}\text{C}$

Boyutları

Birim:mm



Opsiyonel Parçalar



Tavan Montaj Aparatı
DTS-08C



Duvar Montaj Aparatı
DTS-09C

Teknik Özellikler

Model	IPC6325-WD-VRZ	IPC6325-WD-VFZ
Kamera		
Görüntü Sensörü	1/2.8" 2.0 Megapixel Progressive Scan CMOS	
SRN	50 dB	
Efektif Piksel	1920(H)×1080(V)	
Minimum Işık Hassasiyeti	Renkli: 0.02lux (F1.4, AGC ON, 1/25); S/B : 0.012lux (F1.4, AGC ON, 1/25), 0 Lux. IR LED Açık	0.02lux (F1.4, AGC ON, 1/25) 0.012lux (F1.4, AGC ON, 1/25)
Day/Night Modu	Otomatik ICR /Renkli /Siyah Beyaz	
Elektronik Shutter Hızı	1s ~ 1/100000s	
Beyaz Dengesi	Otomatik / Otomatik izleme /Manuel/ tek tuş, Senaryo Modu: İç /Dış / Sabit/ Sodyum Lamba/ Floresan/ Akkor Lamba	
Kazanç Kontrol	Otomatik / Manuel	
Geniş Dinamik Aralık	120dB – (WDR)	
Arka Işık Bastırma	Evet – (BLC)	
Yüksek Işık Bastırma	Evet – (HLC)	
Dijital Gürültü Azaltma	Otomatik/ 2D veya 3D DNR	
Antisip Özelliği	Otomatik / Manuel (Defog)	
IR Aydınlatma Mesafesi	Maksimum 30 Metre	N/A
Lens		
Lens Açısı	2.8 ~ 12 mm (4.3x), Motor Zoom Lens	
Focus- Netlik Odaklama	Otomatik odaklama ve motorize odaklama	
Görüş Açısı	Yatay: 106°(W) ~ 36°(T) , Dikey: 57°(W) ~ 20°(T)	
Otomatik İris	DC-Iris	
Diyafram / Açıklık	F1.4 Max.	
Kamera Açı Ayarı	Yatay: 0° ~350, Dikey:0° ~ 75° , Dönüş Alanı: 0° ~ 350°	
Fonksiyonlar		
Video Sıkıştırma	H.265 / H.264 / MJPEG	
Maksimum Çözünürlük	1920×1080	
Resim Hızı	60Hz:60/30/20~1fps / 50Hz:50/25/20~1fps	
Video bit hızı	32Kbps ~ 16Mbps	
Multiple streaming	Treble Streams, Dual Full HD(1080p)	
Akış Paket Tipi	Önceden tanımlanmış paketler (Yüksek kalite , Dengeli , düşük bant genişliği ve Mobil cihazlar) ve dört özel paketler	
ISP Parametre Paketleri	Önceden tanımlanmış tipik senaryolar (Açık, Kapalı, Araç yakalama, Düşük - ışık ve arka ışık modu) ve sekiz kullanıcı tanımlı senaryolar.	
Ses Sıkıştırma Formatı	G.711a/ G.711u/ G.726/ OPUS	
PU Erişim Protokolü	ONVIF Profile S/G, GB/T 28181-2014, Genetec Protocol v1.00 ve HUAWEI SDK	
Network Protokolü	TCP, UDP, IPv4, DHCP, DNS, ICMP, IGMP, HTTP, HTTPS, SFTP, RTP, RTSP, RTCP, SIP, ARP, SSL, NTP, SNMP(V1/V2/V3), 802.1x, QoS, DDNS, SSH, TLS	
Akış Tipi	Unicast / Multicast	
Maksimum Kullanıcı Desteği	10-kullanıcı, (aynı anda 6 kullanıcı eş zamanlı video yayını alabilir)	
Güvenlik Modu	Kullanıcı adı ve parola kimlik doğrulama , 802.1x, HTTPS dijital sertifika, IP adres filtreleme	
Akış Şifreleme	AES128 / 192/256 şifreleme algoritması ve Dijital Watermark	
Akıllı Video Analiz Fonksiyonları	Sınır İhlali, Oyalanma Analizi, Sabotaj Algılama, Terk Edilmiş Nesne Algılama, Kaldırılan Nesne Algılama	
Akıllı Video Algılama	Hareket Algılama, Lens Blok	
Olay Tetikleyici /Alarm Çıkış Aktif Etme	Akıllı Video Analiz Fonksiyonları, Hareket Algılama, Lens Blok ve Alarm Girişlerini Aktif Etme durumlarında alarm üretme.	
Olay Eylemleri	Alarm Çıkış, SD kart Kayıt, Resim Çekme.	
Bağlantı Birimleri		
Network Bağlantı Birimi	1x RJ-45 10/100 Base-T Ethernet Port	
Seri Haberleşme Birimi	1x RS-485 port (PELCO-P/D Protokol)	
Alarm Giriş/Çıkış	1-Kanal Alarm Giriş ve 1-Kanal Alarm Çıkış	
Analog Video Çıkış	1-Kanal Video Çıkış , BNC Konnektör	
Ses Giriş Arabirimi	1-Kanal Ses Giriş ve 1-Kanal Ses Çıkış , 3.5mm mono Konnektör	
SD Kart Yuvası	1x MicroSD/SDHC/SDXC Kart Slot (Maksimum Kapasite 64 GB)	
General Parameter		
Güç Kaynağı	DC12V $\pm 25\%$, DC24V $\pm 25\%$, AC24V $\pm 25\%$, PoE(IEEE 802.3at/af), DC besleme (Polarite yok) DC/AC ve PoE yedekli çalışma.	
Güç Tüketimi	Minimum: 3.8W, Maksimum: 15.4W	Minimum: 3.8W, Maksimum: 7.6W
Çalışma Koşulları	Çalışma Sıcaklığı: $-30^{\circ}\text{C} \sim 60^{\circ}\text{C}$ Bağıl Nem: 5% ~ 95% (Yoğuşmasız)	
Sertifikalar	CE, UL, FCC	
Raylı Sistem Uyum	EN 50121-4 ve EN 50125-3	
Yıldırım Koruması	4kV Aşırı Gerilim, IEC 61000-4-5	
IP Koruma Sınıfı	IP66, IEC 60529	
Vandal-proof	IK10, IEC 62262	
Anti - Korozyon Sertifika	IEC60068-2-11	
Net Ağırlık	1.0 kg	
Boyutları	$\phi 135 \times 112.5$ mm	